

DOCENTE: Gerson David Sorza Cabrera		ÁREA: ÉTICA
GRADO: Octavo		UNIDAD TEMÁTICA: Respeto al medio ambiente
GUÍA : 05		FECHA: 3 de Septiembre
"UN ESPACIO PEDAGÓGICO DE DESARROLLO DE INTELIGENCIAS"		

NOMBRE: _____

INDICADORES: **A.** Analiza y cuestiona los aspectos que definen qué es la fauna silvestre.

VÍDEO RELACIONADO: El tesoro de Santurbán. A paso de hormiga - Colombia desde adentro (<https://www.rtvplay.co/series/a-paso-de-hormiga-colombia-desde-adentro/tesoro-santurban>)

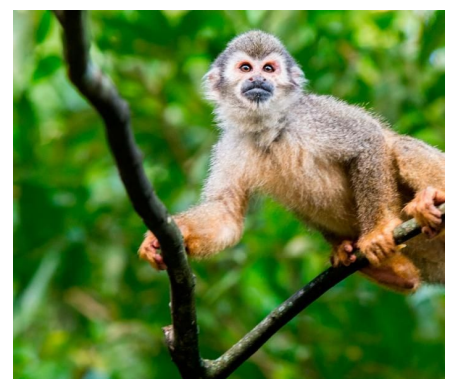
COLOMBIA UN PAÍS BIEN SITUADO



No es extraño advertir que la enorme **diversidad** de Colombia se debe a la variedad de territorios, que aumentan las posibilidades de vida a un gran número de especies que conforman la flora y la fauna silvestre.

Si se dividiera la superficie terrestre que ocupan los cinco continentes en cien partes, Colombia cabría holgadamente en una de ellas. A pesar de esto, posee una de cada diez de las especies de plantas y animales que habitan el planeta. Esto la ubica como uno de los diez países de mayor biodiversidad en el mundo (países megadiversos).

La razón de esta exuberancia de organismos está en la alta humedad en el aire y en la relativa estabilidad de las temperaturas que favorecen las oportunidades de vida de los organismos. Esta variación de las formas de vida o diversidad biológica, se puede entender mejor si se compara a Colombia con Brasil, otra nación megadiversa. Nuestro país es 7 veces más pequeño que Brasil, pero alberga casi la misma cantidad de especies de plantas: 55.000.



VOCABULARIO:

Biodiversidad: Variedad de formas de vida sobre la Tierra.

Endémica/o: Significa que la presencia de la especie es exclusiva de una región geográfica específica y que no encuentra en ninguna otra parte del mundo.



País Megadiverso: País que tiene la mayor cantidad de biodiversidad de la Tierra.

Especie: Grupo de organismos capaces de reproducirse entre sí, produciendo descendencia fértil.

ECOSISTEMAS

Colombia es un país privilegiado a nivel ambiental. Por su ubicación geográfica cuenta con una gran variedad de ecosistemas terrestres y acuáticos. Hagamos un recorrido por los ecosistemas más representativos de nuestro país.

Ecosistemas Terrestres

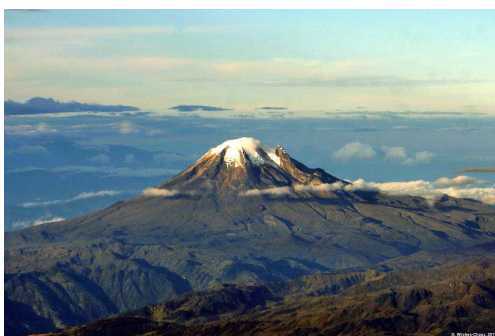
Son aquellos ecosistemas en los que la flora y la fauna se desarrollan sobre la corteza terrestre o el subsuelo. Factores como la humedad, temperatura, latitud y altitud son determinantes ya que establecen las condiciones ambientales de cada ecosistema, y por ende el nivel de biodiversidad.



Así, encontramos gran variedad de especies animales y vegetales en las selvas porque los índices de humedad, temperatura, relieve y lluvias favorecen su existencia; y en la medida en que tales factores abióticos sean menos favorables para la mayoría de especies, la biodiversidad va disminuyendo hasta el punto de llegar a espacios casi baldíos como los desiertos o los nevados.

Entre los principales ecosistemas terrestres tenemos:

Desiertos: Los desiertos se caracterizan en primer lugar por sus temperaturas extremas. Así, el día es muy caliente y su temperatura puede llegar a los 40 o 50°C mientras que la noche es muy fría, llegando casi a los -10°C, debido en parte a los fuertes vientos.



Nevados: Los nevados son montañas muy escarpadas y con alturas que van desde los 3600 hasta los 4500 m.s.n.m. (metros sobre el nivel del mar). Estas enormes alturas implican una escasez de oxígeno, y aunque la radiación del sol es mayor que aquella al nivel del mar, la temperatura en los nevados es muy baja, razón por la cual sus picos están cubiertos de agua dulce en forma de nieves

perpetuas. Estos casquetes de hielo que reposan sobre las altas cumbres son una importante fuente y reserva de agua dulce.

Páramos: Los páramos son ecosistemas de alta montaña,



Ecosistemas colombianos

Caracterizar el ecosistema local a partir de sus componentes y las interacciones entre ellos. Colombia posee gran diversidad de especies en sus ecosistemas. La mayor diversidad la tenemos en los ecosistemas más extensos: las selvas tropicales, los bosques y los acuáticos. La variedad de flora y fauna es una de las mayores riquezas de nuestro país.

El siguiente mapa de Colombia muestra algunos puntos donde podemos encontrar los ecosistemas tratados. Usa la tabla de convenciones para identificar qué indica cada forma en el mapa.

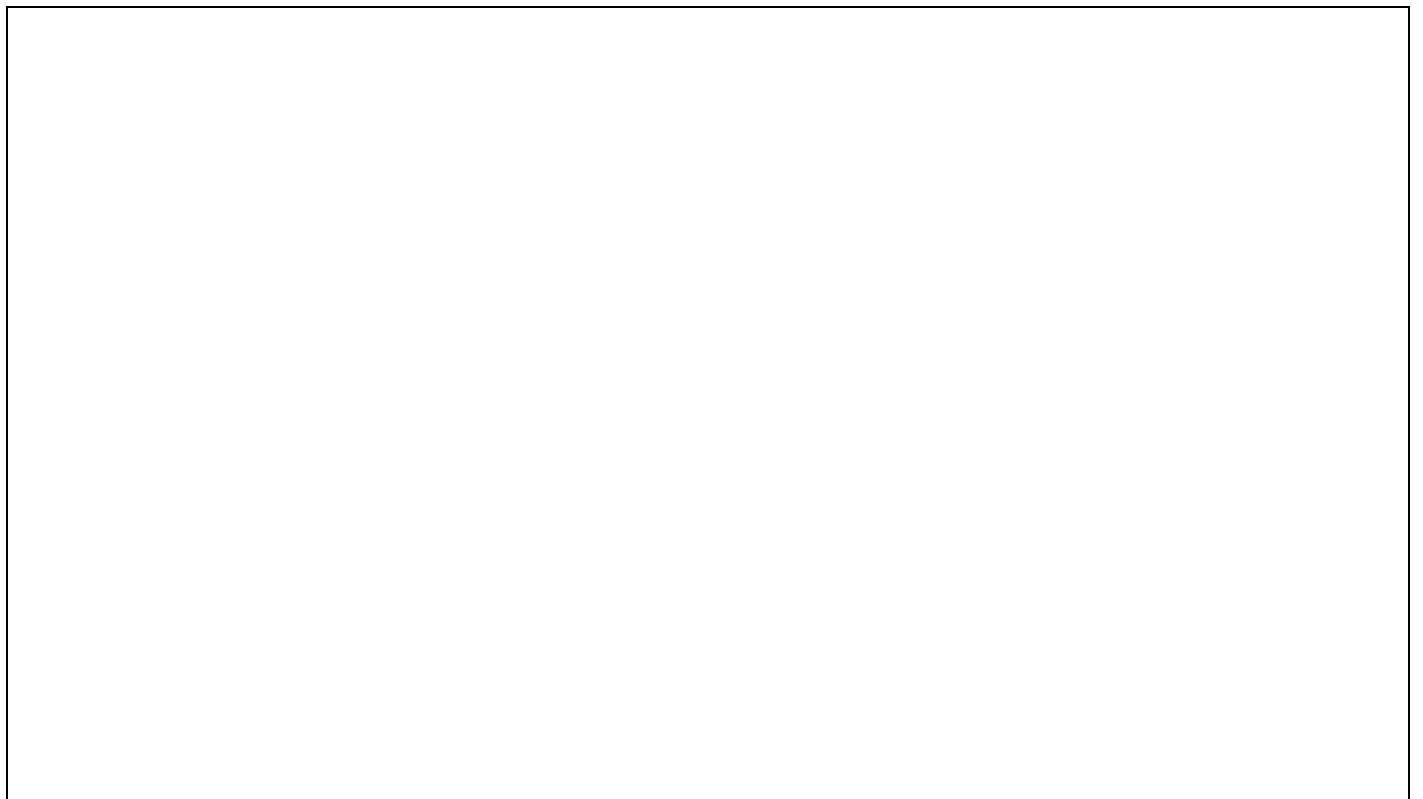


B. ¿Qué clase de ecosistema es la región de Santander? ¿Qué características tiene?



C. Escribe las características del ecosistema que observas durante el recorrido de tu casa al colegio.

D. Dibuja el entorno alrededor de tu hogar.



E.. Realiza un mapa conceptual donde resuma y destaque las ideas principales de la guía #1.

F. Selecciona un ecosistema en particular y realice un trabajo de profundización donde se aborde:

- 1. qué características presenta el ecosistema,**
- 2. cuáles son los riesgos inminentes que presenta este ecosistema,**
- 3. qué intervención humana ha tenido, entre otros.**
- 4. Realice un comparativo entre dicho ecosistema y el encontrado de camino a casa.**

